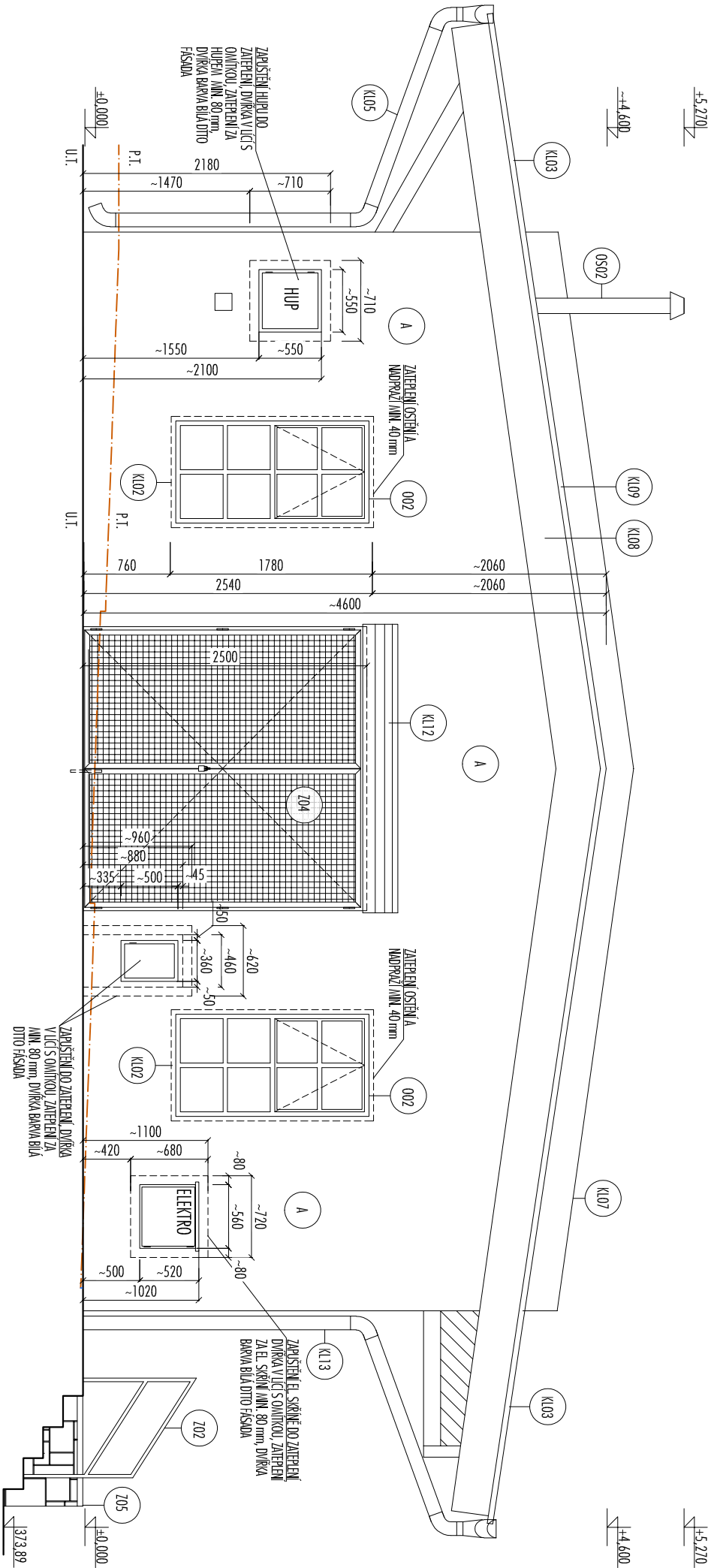


HALA I - NÁVRH, POHLED JIHOZÁPADNÍ, M 1:50



- A VNEŠÍ SUKAČOVÁ OMLÍTKA  
ETICS, BARVA BILÁ, RAL BUDE  
ODSOULHASEM INŽENÝROVĚNÍ/ARCHITEKTEM
- KL03 ŽÁKOVÉ POZINKOVANÝ, POKRCH, ÚPRAVA HB  
POLYESTER, BARVA MÁTÍ TMAVÉ ŠEDÁ, RAL  
MARF 7011 VIZ TABULKA KLEMPŘSKÝCH  
VÝROBKŮ
- KL04 SYSTÉMOVÉ ŘEŠENÍ ODVOVNĚNÍ STŘECHY,  
DEŠTOVÝ ŽLAB, DEŠTOVÝ SPOD, ŽLABOVÝ  
KOTLIK AID - -, OCEL, PLECH ŽÁKOVÉ  
POZINKOVANÝ, POKRCH, ÚPRAVA HB
- KL05 POLYESTER, BARVA MÁTÍ TMAVÉ ŠEDÁ, RAL  
MARF - 9011, VIZ TABULKA KLEMPŘSKÝCH  
VÝROBKŮ
- OS01 OPLÁŠTĚNÍ ŠTÍTU Z CEMENTOVÝCH  
DESEK, BARVA ŠEDÁ MÁT
- Z01.1 L PROFIL, ROVNORAMENNÝ, EN 10162  
70x70x4 mm, délka 2895 mm, OCEL 11375
- Z01.2 L PROFIL, ROVNORAMENNÝ, EN 10162  
70x70x4 mm, délka 2840 mm, OCEL 11375
- Z01.3 JAKI, OCELOVÝ PROFIL ČTYŘKOVÝ, 60x60x4  
mm, OCEL 11375
- Z01.4 U 60, PROFIL VÁLCOVANÝ ZA TĚRA, OCEL 11  
375, ŠÍŘKA PRŮŘEZU 30mm, VÝŠKA PRŮŘEZU  
60 mm, TLouŠTKA STOINÝ 6 mm, 2ks, délka  
2500 mm
- Z01.5 JAKI, OCELOVÝ PROFIL OBEHLIKOVÝ,  
120x60x4 mm, délka 2440 mm,  
OCEL 11375
- Z05 L PROFIL 70x70x6 mm, Z KONSTRUKČNÍ OCELI  
VÁLCOVANÉ ZA TĚRA, BARVA NA KOV  
JEDNOVRSŤVÁ, ANTIKOROZÍ, POLYMEROVÁ,  
MATNÁ, MODRÁ MARF. RAL 5003 (RAL OTTO  
RAL OKEN A DVEŘÍ)
- KL07 KLEMPŘSKÝ VÝROBEK - OPLECHOVÁNÍ ŠTÍTU,  
KRYCÍ ČELO, OPLECHOVÁNÍ HŘEBENU,  
OPLECHOVÁNÍ POZARNÍ ZDÍ NA STŘECHU
- KL08 OCEL, PLECH ŽÁKOVÉ POZINKOVANÝ, P.Ú. HB
- KL09 POLYESTER, TMAVÉ ŠEDÁ RAL 7011
- KL10
- KL01 OPLECHOVÁNÍ VNĚJŠÍHO PARAPETU OKEN
- KL02 BARVA MODRÁ OTTO BARVA OKEN
- Z04 VENKOVNÍ SKLAD NA PLYNOVÉ LAHVE, VIZ  
ZÁMĚTKOVÉ VÝROBY  
BARVA MODRÁ OTTO BARVA OKEN

POZNÁMKA:  
- STAVAJÍCÍ STŘEŠNÍ KRYTINA BUDE DOSTAČENÁ DLE  
PŘÍSLUŠNÝCH NOREM A ZÁKONŮ.  
- SOK KONSTRUKCE BUDOU ŘEŠENÉ UČELNÝM  
SYSTÉMOVÝM ŘEŠENÍM JEDNOHO VÝROBE  
- OŠTĚNÍ A MADRAŽÍ OKEN A DVEŘÍ BUDE ZATĚPLENO  
DETAIL BUDE ŘEŠEN DLE DOPORUČENÍ VÝROBE  
OKEN/DVEŘÍ.  
- ZATĚPLOVACÍ SYSTÉM BUDE ŘEŠEN  
CERTIFIKOVANÝM SYSTÉMEM OD JEDNOHO VÝROBE,  
SOUDČÁSTÍ BUDOU PARAPETNÍ PŘEPOJOVACÍ PROFILY,  
PROFILY MADRAŽÍ, ZAČIŠŤOVACÍ LSTY, ROHOVÉ  
LSTY. VŠEČEJ VNĚŠNÍ ROHY BUDOU OPATŘENY  
HUMIKOVÝMI ROHOVÝMI PROFILY.  
- DOKUMENTACE JE PLATNÁ JAKO ČELEK, TEXTOVÁ  
ČÁST JE NEJLÍNOU SOUDČÁSTÍ DOKUMENTACE.  
- BĚHEM REALIZACE BUDOU DODRŽENY KONSTRUKČNÍ  
DETAILY A PŘEPÍŠANÉ TECHNOLOGICKÉ POSTUPY  
FŘEHA VÝROBNÝCH VÝROBKŮ A MATERIÁLŮ H11  
- NOVÉ MALBY V ROZSAHU 100% (STĚNY, PODHLEDY)  
- VNĚJŠNÍ ČÁSTI NÁSLAPNÉ VRSŤBY BUDOU ÚPRAVA  
PO ZATĚPLENÍ ZAKLADOVÝCH PISOJ, NOVÁ BEI.  
MAZÁNÍMA V ROZSAHU 95 m2 VČ. VYZRŽE  
KAR 8 /150 mm

DŮLEŽITÉ:  
PŘEDANÉ DOKLADNÍ ZAMĚŘENÍ NEBYLO DOSTAČE  
OČIŠŤOVÁNE. JEDNOTLIVÉ PROFILY NOSNÝCH I  
NENOSNÝCH KONSTRUKCÍ NEBYLY SPECIFIKOVANY.

HALA I

ING. ARCH. LUBOŠ JÍRA

A.D. STUDIO

PROJEKČNÍ KANCELÁŘ, U ŘÍČKY 3, PRAHA 4

mob: 602 211 791

e-mail: jpro@dstudio.cz

HIP: ING. ARCH. LUBOŠ JÍRA

zodpovědný projektant: ING. ARCH. LUBOŠ JÍRA

kontrola: ING. ARCH. DUJNÍČKOVÁ  
ING. ARCH. VASÁK

kontrola: ING. ARCH. LUBOŠ JÍRA

investor: SLÁDEK GROUP A.S.  
JANA NOHY 1441

investor: 256 01, BENEŠOV

zákázka: STAVEBNÍ ÚPRAVY PRO  
ÚSPORU ENERGIE V  
BUDOVÁCH SPOL.  
SLÁDEK GROUP, o.s.

místo stavby: JANA NOHY 1441  
256 01, BENEŠOV

PARC.Č. : 2353/6, 2349/4  
K.Ú. BENEŠOV U PRAHY (6021911)

profese: ARCHITEKTONICKO-STAVEBNÍ

stavební: DPS

názov výkresu: HALA I  
NÁVRH  
POHLED JIHOZÁPADNÍ

mřížka: 1:50

č. výkresu: D.1.1.B.13

datum: PROSINEC 2019

poté: